



## MANUAL MUTU

### PENGELOLAAN PENELITIAN PROGRAM MAGISTER



Lembaga Penjaminan Mutu dan Pengembangan Sumber Daya Manusia  
**UNIVERSITAS NUSANTARA PGRI KEDIRI**  
**TAHUN 2020**

**MANUAL MUTU  
PENGELOLAAN PENELITIAN  
PROGRAM MAGISTER**




**LEMBAGA PENJAMINAN MUTU DAN PENGEMBANGAN SUMBER DAYA MANUSIA  
UNIVERSITAS NUSANTARA PGRI KEDIRI  
TAHUN 2020**

|                                                                                   |                                                                                                                                   |                                        |
|-----------------------------------------------------------------------------------|-----------------------------------------------------------------------------------------------------------------------------------|----------------------------------------|
|  | <b>UNIVERSITAS NUSANTARA PGRI KEDIRI</b><br>Kampus: Jalan K.H. Achmad Dahlan 76<br>Telepon 0354-771576 Kediri www.unpkediri.ac.id | <b>Nomor:</b><br><b>07.MM.B.M.2020</b> |
|                                                                                   | <b>MANUAL MUTU SPMI</b><br><i>(Quality Manual)</i>                                                                                | Revisi:<br>Halaman :                   |

**MANUAL MUTU PENGELOLAAN PENELITIAN**  
**PROGRAM MAGISTER**  
**SISTEM PENJAMINAN MUTU INTERNAL**  
**UNIVERSITAS NUSANTARA PGRI KEDIRI**

| Proses       | Penanggung Jawab                |                |                                                                                       | Tanggal    |
|--------------|---------------------------------|----------------|---------------------------------------------------------------------------------------|------------|
|              | Nama                            | Jabatan        | Tandatangan                                                                           |            |
| Perumus      | Dr. Rr. Forijati, M.M.          | Perumus SPMI   |  | Sept. 2020 |
| Pemeriksa    | Dr. Agus Muji Santoso, M.Si.    | Wakil Rektor I |  | Sept. 2020 |
| Persetujuan  | Prof. Dr. H. Sugiono, M.M.      | Ketua Senat    |  | Sept. 2020 |
| Penetapan    | Dr. Zainal Afandi, M.Pd.        | Rektor         |  | Sept. 2020 |
| Pengendalian | Siti Aizah, S.Kep., Ns., M.Kes. | Ketua LPMPSDM  |  | Sept. 2020 |

|                                                                                     |                                                                                                                                                                        |
|-------------------------------------------------------------------------------------|------------------------------------------------------------------------------------------------------------------------------------------------------------------------|
|  | <b>MANUAL MUTU PENGELOLAAN PENELITIAN</b><br><b>SISTEM PENJAMINAN MUTU INTERNAL</b><br><b>UNIVERSITAS NUSANTARA PGRI KEDIRI</b><br>Nomor: 07/MM/B.M/UNP KEDIRI/IX/2020 |
|-------------------------------------------------------------------------------------|------------------------------------------------------------------------------------------------------------------------------------------------------------------------|

## DAFTAR ISI

|                                                                      |    |
|----------------------------------------------------------------------|----|
| DAFTAR ISI .....                                                     | 3  |
| A. Visi, Misi, dan Tujuan UNP Kediri .....                           | 4  |
| Visi .....                                                           | 4  |
| Misi .....                                                           | 4  |
| Tujuan .....                                                         | 4  |
| B. Tujuan Manual SPMI UNP Kediri .....                               | 4  |
| 1. Tujuan Manual Penetapan Standar .....                             | 4  |
| 2. Tujuan Manual Pelaksanaan Standar .....                           | 5  |
| 3. Tujuan Manual Evaluasi Standar .....                              | 5  |
| 4. Tujuan Manual Pengendalian Standar .....                          | 5  |
| 5. Tujuan Manual Peningkatan Standar .....                           | 5  |
| C. Daftar Istilah .....                                              | 5  |
| D. Manual SPMI UNP Kediri .....                                      | 7  |
| 1. Prosedur Penetapan Standar Pengelolaan Penelitian .....           | 7  |
| 2. Prosedur Pelaksanaan Standar Pengelolaan Penelitian .....         | 8  |
| 3. Prosedur Evaluasi Standar Pengelolaan Penelitian .....            | 9  |
| 4. Prosedur Pengendalian Standar Pengelolaan Penelitian .....        | 10 |
| 5. Prosedur Peningkatan Standar Pengelolaan Penelitian .....         | 11 |
| E. Kualifikasi Pejabat yang Menjalankan Manual SPMI UNP Kediri ..... | 12 |
| F. Dokumen Terkait .....                                             | 12 |
| REFERENSI .....                                                      | 12 |

## **A. Visi, Misi, dan Tujuan UNP Kediri**

Visi, Misi, Tujuan Universitas Nusantara PGRI Kediri sebagaimana yang terdapat dalam Peraturan Yayasan Pendidikan Lembaga Pendidikan Perguruan Tinggi PGRI Nomor 025 Tahun 2020 tentang Statuta adalah:

### **Visi**

Menjadi perguruan tinggi dengan reputasi nasional yang unggul dan inovatif dalam pengembangan ilmu pengetahuan, teknologi, dan seni

### **Misi**

1. Menyelenggarakan pendidikan akademik dan profesi dengan pembelajaran yang berpusat pada peserta didik dan mengoptimalkan penggunaan teknologi informasi dan komunikasi
2. Menyelenggarakan penelitian inovatif berorientasi potensi lokal yang temuannya bermanfaat untuk pengembangan ilmu dan kesejahteraan masyarakat, baik melalui penelitian dasar, terapan, maupun kebijakan
3. Menyelenggarakan pengabdian kepada masyarakat yang berbasis penelitian inovatif berorientasi potensi lokal untuk mendukung terwujudnya masyarakat yang mandiri, produktif, dan sejahtera
4. Menyelenggarakan tata pamong yang kredibel, transparan, akuntabel, bertanggung jawab, dan adil yang menjamin peningkatan mutu penyelenggaraan Tri Dharma Perguruan Tinggi.

### **Tujuan**

1. Menghasilkan lulusan yang bermutu, unggul, dan mandiri dalam pengembangan diri sesuai bidang keahliannya, serta mampu berkembang secara profesional.
2. Menghasilkan karya ilmiah inovatif berorientasi potensi lokal yang bermutu, unggul, dan menjadi rujukan dalam pengembangan ilmu pengetahuan, teknologi dan seni.
3. Menghasilkan karya pengabdian kepada masyarakat melalui penerapan IPTEKS yang dapat mendorong terwujudnya masyarakat yang mandiri, produktif, dan sejahtera.
4. Menghasilkan kinerja institusi yang optimal dalam mendukung peningkatan mutu penyelenggaraan Tri Dharma Perguruan Tinggi secara berkelanjutan.

## **B. Tujuan Manual SPMI UNP Kediri**

Manual mutu SPMI Universitas Nusantara PGRI Kediri dibuat untuk menjadi pedoman penyelenggara kegiatan penelitian di tingkat universitas, fakultas dan program studi. Tujuan manual SPMI Universitas Nusantara PGRI Kediri sesuai dengan tahapan SPMI adalah sebagai berikut.

### **1. Tujuan Manual Penetapan Pengelolaan Penelitian**

Tujuan manual penetapan Pengelolaan Penelitian adalah untuk memberikan penjelasan dan pemahaman tentang tata alur kerja perencanaan, pelaksanaan, pengendalian, pemantauan, evaluasi, dan pelaporan kegiatan penelitian serta

panduan bagi dosen dalam pelaksanaan administrasi penelitian sehingga rencana jangka panjang, menengah dan tahunan bidang penelitian tercapai

## **2. Tujuan Manual Pelaksanaan Pengelolaan Penelitian**

Tujuan manual pelaksanaan Pengelolaan Penelitian adalah untuk melaksanakan perencanaan, pelaksanaan, pengendalian, pemantauan, evaluasi, dan pelaporan kegiatan penelitian serta panduan bagi dosen dalam pelaksanaan administrasi penelitian sehingga rencana jangka panjang, menengah dan tahunan bidang penelitian tercapai

## **3. Tujuan Manual Evaluasi Pengelolaan Penelitian**

Tujuan manual pelaksanaan Pengelolaan Penelitian adalah untuk melaksanakan evaluasi perencanaan, pelaksanaan, pengendalian, pemantauan, evaluasi, dan pelaporan kegiatan penelitian serta panduan bagi dosen dalam pelaksanaan administrasi penelitian sehingga rencana jangka panjang, menengah dan tahunan bidang penelitian tercapai.

## **4. Tujuan Manual Pengendalian Pengelolaan Penelitian**

Tujuan manual pelaksanaan Pengelolaan Penelitian adalah untuk mengendalikan perencanaan, pelaksanaan, pengendalian, pemantauan, evaluasi, dan pelaporan kegiatan penelitian serta panduan bagi dosen dalam pelaksanaan administrasi penelitian sehingga rencana jangka panjang, menengah dan tahunan bidang penelitian tercapai.

## **5. Tujuan Manual Peningkatan Pengelolaan Penelitian**

Tujuan manual pelaksanaan Pengelolaan Penelitian adalah untuk meningkatkan perencanaan, pelaksanaan, pengendalian, pemantauan, evaluasi, dan pelaporan kegiatan penelitian serta panduan bagi dosen dalam pelaksanaan administrasi penelitian sehingga rencana jangka panjang, menengah dan tahunan bidang penelitian tercapai.

### **C. Daftar Istilah**

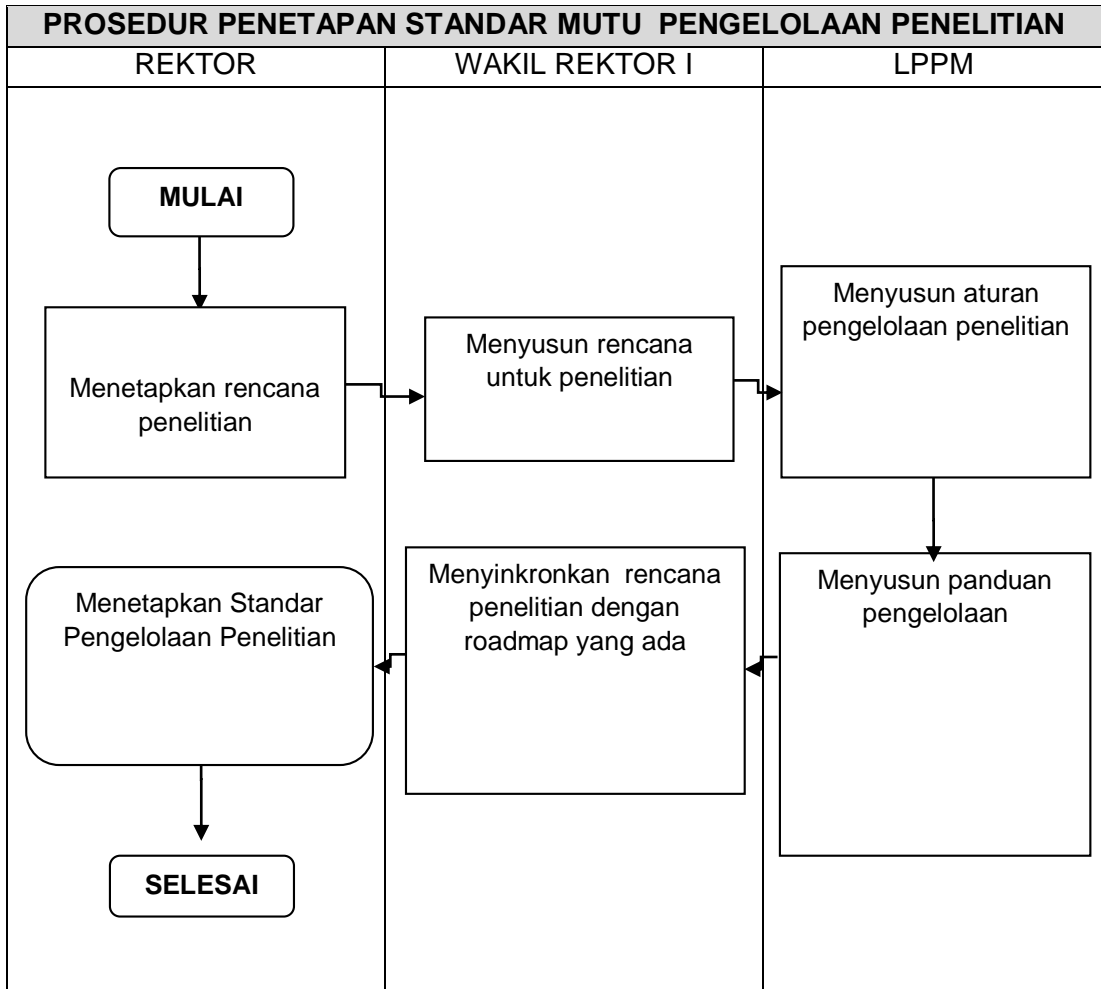
1. **Penelitian** adalah kegiatan yang dilakukan menurut kaidah dan metode ilmiah secara sistematis untuk memperoleh informasi, data, dan keterangan yang berkaitan dengan pemahahan dan /atau pengujian suatu cabang pengetahuan dan teknologi.
2. **Pengelolaan penelitian** merupakan kriteria minimal tentang perencanaan, pelaksanaan, pengendalian, pemantauan dan evaluasi, serta pelaporan kegiatan penelitian
3. **Menetapkan manual pengelolaan penelitian** adalah tindakan persetujuan dan pengesahan Standar Pengelolaan Penelitian sehingga Standar pengelolaan Penelitian dinyatakan berlaku.

4. **Melaksanakan manual pengelolaan penelitian** adalah ukuran, spesifikasi, patokan sebagaimana dinyatakan dalam pernyataan standar harus dipatuhi, dikerjakan, dipenuhi pencapaiannya.
5. **Evaluasi manual pengelolaan penelitian** adalah melakukan pengukuran atas suatu proses atau suatu kegiatan agar diketahui apakah proses atau kegiatan tersebut dilaksanakan sesuai dengan Standar pengelolaan Penelitian.
6. **Pengendalian manual pengelolaan penelitian** adalah melakukan tindakan koreksi atas pelaksanaan standar pengelolaan penelitian sehingga jika terjadi penyimpangan atau kegagalan dalam pelaksanaan standar pengelolaan penelitian.
7. **Peningkatan standar pengelolaan penelitian** adalah melakukan revisi Standar pengelolaan Penelitian sehingga menjadi standar yang baru yang memenuhi atau sesuai dengan rencana induk penelitian
8. **LPPM** (Lembaga Penelitian dan Pengabdian kepada Masyarakat) adalah unsur pelaksana akademik yang melaksanakan sebagian tugas pokok dan fungsi perguruan tinggi di bidang Penelitian dan Pengabdian Kepada Masyarakat.

**D. Manual SPMI UNP Kediri**

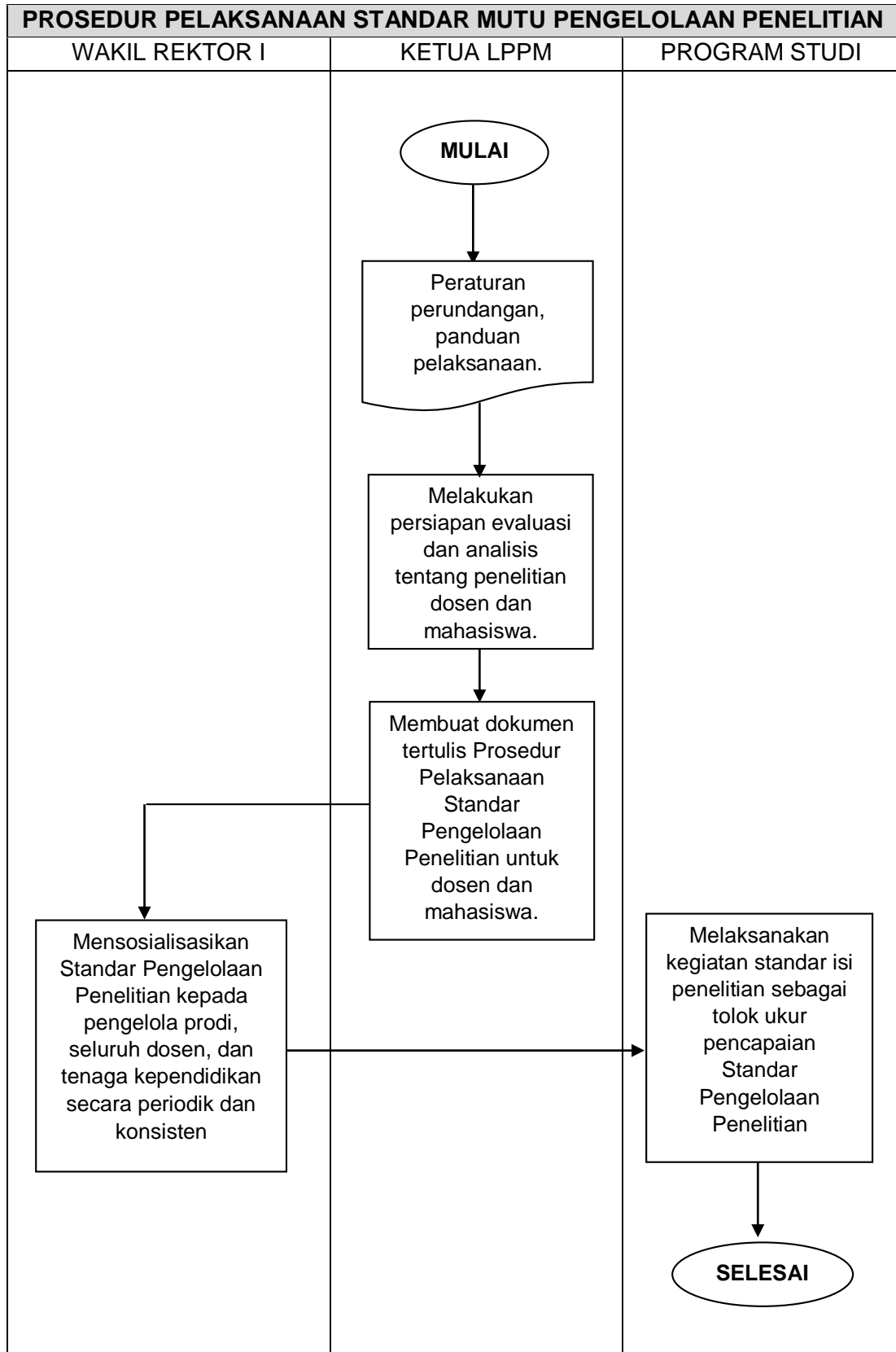
Manual SPMI merupakan prosedur atau langkah-langkah dalam melaksanakan tahapan SPMI sesuai dengan PPEPP. Prosedur atau langkah-langkah SPMI UNP Kediri sebagai berikut.

**1. Prosedur Penetapan Standar Mutu Pengelolaan Penelitian**

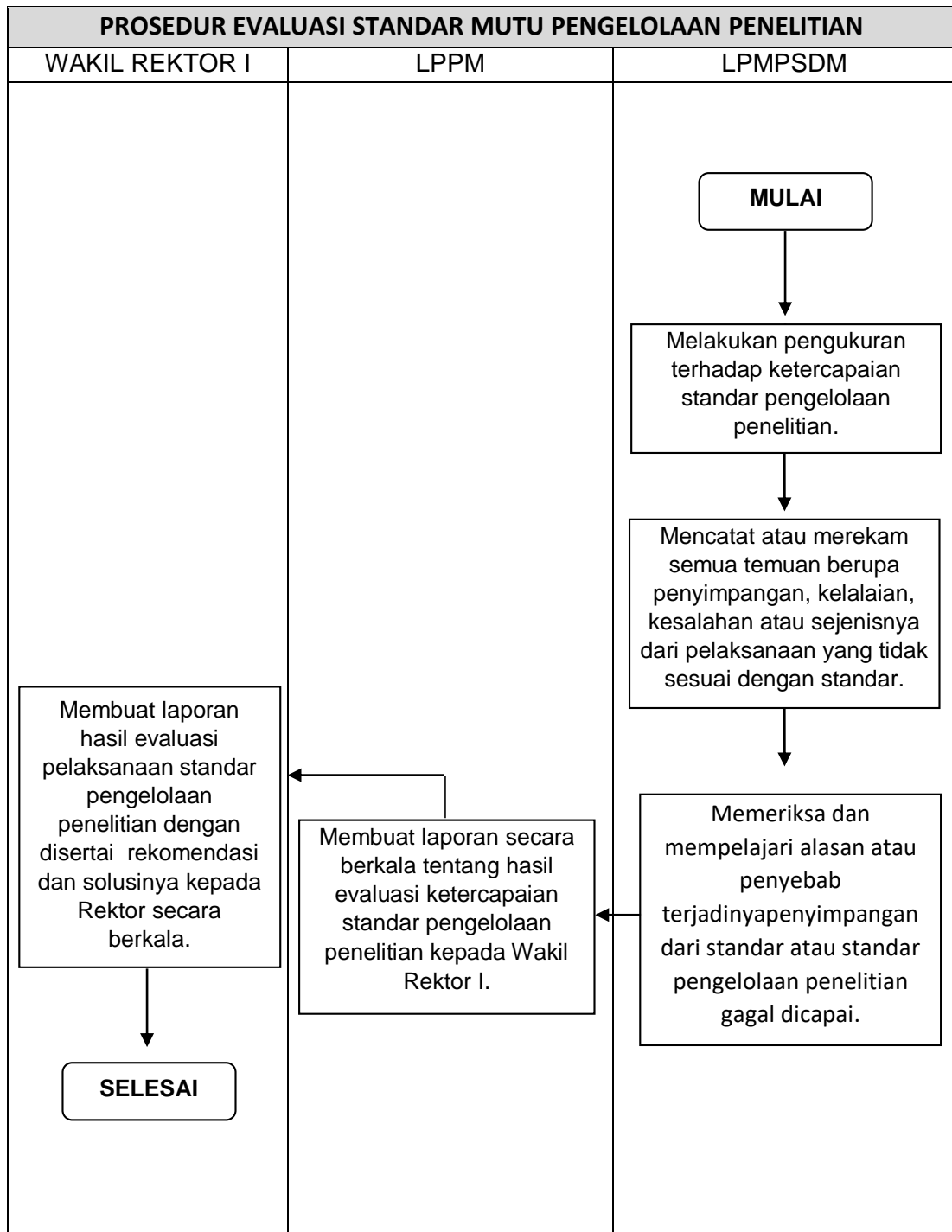




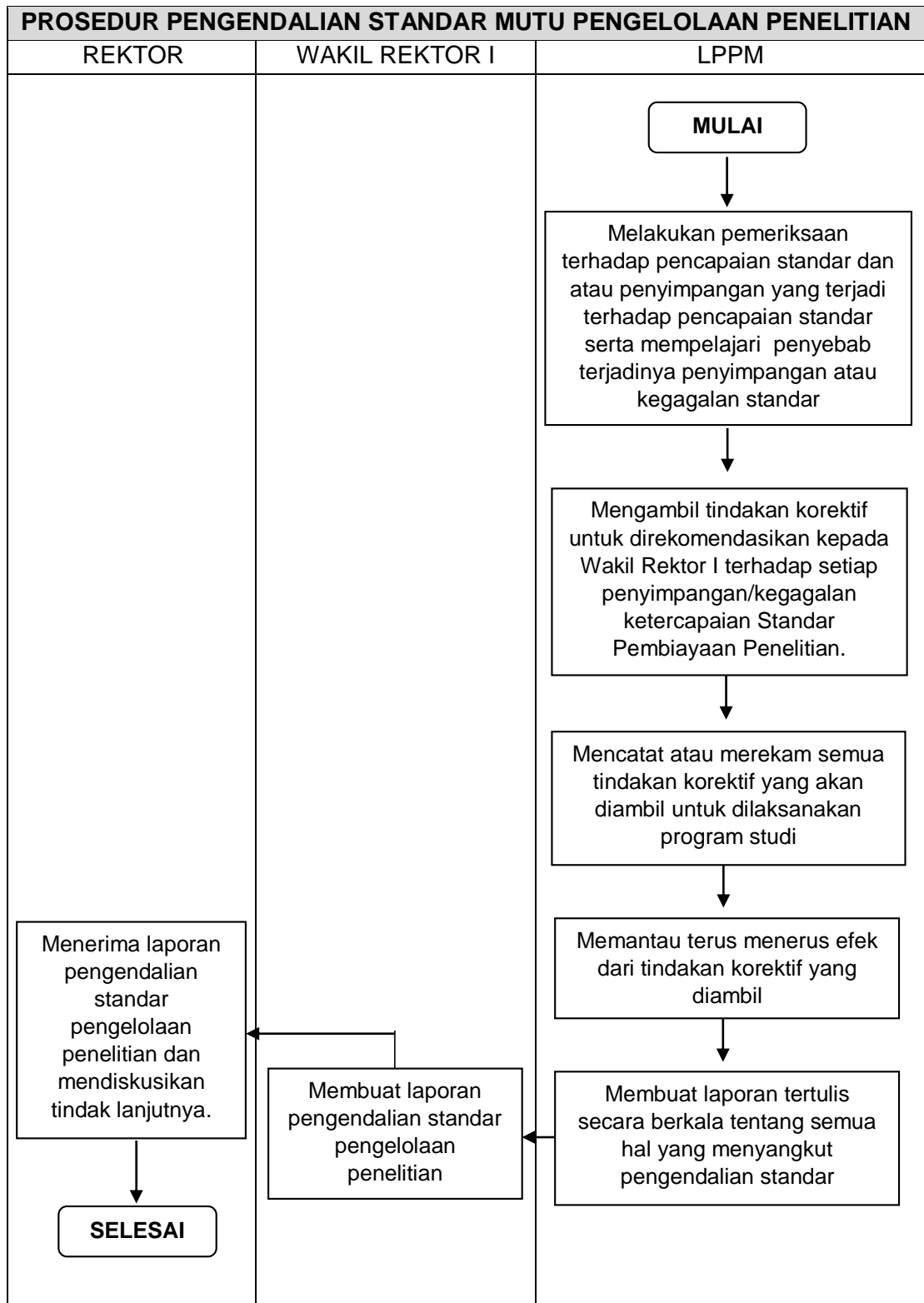
## 2. Prosedur Pelaksanaan Standar Mutu Pengelolaan Penelitian



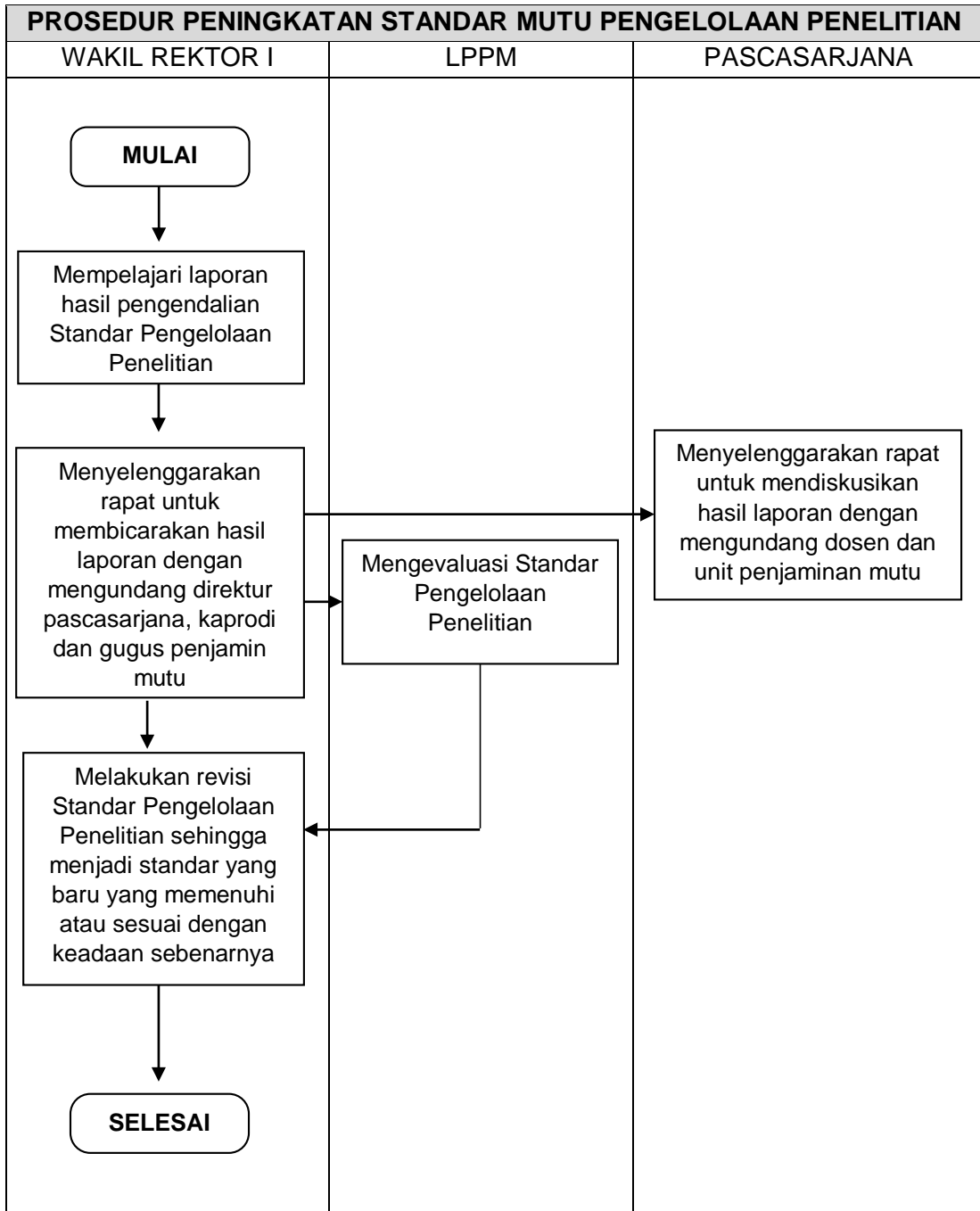
### 3. Prosedur Evaluasi Standar Mutu Pengelolaan Penelitian



#### 4. Prosedur Pengendalian Standar Mutu Pengelolaan Penelitian



### 5. Prosedur Peningkatan Standar Mutu Pengelolaan Penelitian



### E. Kualifikasi Pejabat yang Menjalankan Manual SPMI UNP Kediri

Pejabat yang menjalankan Manual SPMI UNP Kediri sebagaimana dalam tabel berikut.

| Kualifikasi Pejabat | (P)<br>Penetapan | (P)<br>Pelaksanaan | (P)<br>Evaluasi | (P)<br>Pengendalian | (P)<br>Peningkatan |
|---------------------|------------------|--------------------|-----------------|---------------------|--------------------|
| Rektor              | √                |                    |                 | √                   |                    |
| Wakil Rektor I      | √                | √                  |                 | √                   | √                  |
| Wakil Rektor II     |                  |                    | √               | √                   |                    |
| Ketua LPMPSDM       | √                |                    | √               |                     | √                  |
| Ketua LPPM          |                  |                    | √               | √                   |                    |
| Dir. Pascasarjana   |                  |                    | √               | √                   |                    |
| Kaprodi             |                  | √                  | √               | √                   | √                  |
| UPM                 | √                |                    |                 | √                   |                    |

### F. Dokumen Terkait

Dokumen tertulis yang harus tersedia untuk melengkapi Manual SPMI UNP Kediri adalah:

1. Kalender Penelitian baik program penelitian internal lembaga maupun hibah Kemendikbud.
2. SK Tim Reviewer Penelitian Universitas Nusantara PGRI Kediri.
3. SK Tim Pengelola Jurnal Ilmiah Universitas Nusantara PGRI Kediri.
4. Standar Operasional Prosedur/SOP Pengelolaan Penelitian.
5. SK Rektor Penetapan pemenang hibah penelitian internal lembaga maupun hibah Kemendikbud.
6. Laporan usulan penelitian.
7. Laporan hasil penelitian.
8. Laporan Kegiatan pelaksanaan penelitian per tahun.

### REFERENSI

1. Undang-Undang RI Nomor 20 Tahun 2003 tentang Sistem Pendidikan Nasional.
2. Undang-Undang RI Nomor 12 Tahun 2012 tentang Pendidikan Tinggi.
3. Peraturan Presiden Nomor 8 Tahun 2012 tentang Kerangka Kualifikasi Nasional Indonesia.
4. Permendikbud Nomor 03 Tahun 2020, tentang Standar Nasional Pendidikan Tinggi.
5. Peraturan Yayasan Pendidikan Lembaga Pendidikan Perguruan Tinggi PGRI Nomor 025 Tahun 2020 tentang Statuta Universitas Nusantara PGRI Kediri.
6. Rencana Strategis (RENSTRA) Universitas Nusantara PGRI Kediri Tahun 2020-2023.
7. Rencana Strategis Penelitian Universitas Nusantara PGRI Kediri Tahun 2016-2020.
8. Pedoman Penulisan Karya Ilmiah Universitas Nusantara PGRI Kediri.
9. Panduan Direktorat Riset dan Pengabdian kepada Masyarakat (DP2M) Direktorat Pendidikan Tinggi.



LEMBAGA PENJAMINAN MUTU DAN  
PENGEMBANGAN SUMBER DAYA MANUSIA

**UNIVERSITAS NUSANTARA PGRI KEDIRI**

Jalan K.H. Achmad Dahlan Nomor 76 Kediri