



## **MANUAL MUTU**

### **PEMBIAYAAN PEMBELAJARAN PROGRAM MAGISTER**



Lembaga Penjaminan Mutu dan Pengembangan Sumber Daya Manusia  
**UNIVERSITAS NUSANTARA PGRI KEDIRI**  
**TAHUN 2020**

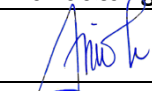
**MANUAL MUTU  
PEMBIAYAAN PEMBELAJARAN  
PROGRAM MAGISTER**




**LEMBAGA PENJAMINAN MUTU DAN PENGEMBANGAN SUMBER DAYA MANUSIA  
UNIVERSITAS NUSANTARA PGRI KEDIRI  
TAHUN 2020**

	<b>UNIVERSITAS NUSANTARA PGRI KEDIRI</b> Kampus: Jalan K.H. Achmad Dahlan 76 Telepon 0354-771576 Kediri <a href="http://www.unpkediri.ac.id">www.unpkediri.ac.id</a>	<b>Nomor:</b> <b>08.MM.A.M.2020</b>
	<b>MANUAL MUTU SPMI</b> <b>(Quality Manual)</b>	Revisi: Halaman :

**MANUAL MUTU PEMBIAYAAN PEMBELAJARAN**  
**PROGRAM MAGISTER**  
**SISTEM PENJAMINAN MUTU INTERNAL**  
**UNIVERSITAS NUSANTARA PGRI KEDIRI**

Proses	Penanggung Jawab			Tanggal
	Nama	Jabatan	Tandatangan	
Perumus	Dr. Anik Lestarinigrum, M.Pd.	Perumus SPMI		Sept. 2020
Pemeriksa	Dra. Hj. Elis Irmayanti, M.Pd.	Wakil Rektor II		Sept. 2020
Persetujuan	Prof. Dr. H. Sugiono, M.M.	Ketua Senat		Sept. 2020
Penetapan	Dr. Zainal Afandi, M.Pd.	Rektor		Sept. 2020
Pengendalian	Siti Aizah, S.Kep., Ns., M.Kes.	Ketua LPMPSDM		Sept. 2020

	<b>MANUAL MUTU PEMBIAYAAN PEMBELAJARAN</b> <b>SISTEM PENJAMINAN MUTU INTERNAL</b> <b>UNIVERSITAS NUSANTARA PGRI KEDIRI</b> Nomor: 08/MM/A.M/UNP KEDIRI/IX/2020
---	---

## DAFTAR ISI

DAFTAR ISI .....	3
A. Visi, Misi, dan Tujuan UN PGRI Kediri .....	4
Visi .....	4
Misi .....	4
Tujuan .....	4
B. Tujuan Manual SPMI UN PGRI Kediri .....	4
1. Tujuan Manual Penetapan Standar .....	4
2. Tujuan Manual Pelaksanaan Standar .....	5
3. Tujuan Manual Evaluasi Standar .....	5
4. Tujuan Manual Pengendalian Standar .....	5
5. Tujuan Manual Peningkatan Standar .....	5
C. Daftar Istilah .....	5
D. Manual SPMI UN PGRI Kediri .....	7
1. Prosedur Penetapan Standar Pembiayaan Pembelajaran .....	7
2. Prosedur Pelaksanaan Standar Pembiayaan Pembelajaran .....	8
3. Prosedur Evaluasi Standar Pembiayaan Pembelajaran .....	9
4. Prosedur Pengendalian Standar Pembiayaan Pembelajaran .....	10
5. Prosedur Peningkatan Standar Pembiayaan Pembelajaran .....	11
E. Kualifikasi Pejabat yang Menjalankan Manual SPMI UN PGRI Kediri .....	12
F. DokumenTerkait .....	12
REFERENSI .....	12

#### **A. Visi, Misi, dan Tujuan UN PGRI Kediri**

Visi, Misi, Tujuan Universitas Nusantara PGRI Kediri sebagaimana yang terdapat dalam Peraturan Yayasan Pendidikan Lembaga Pendidikan Perguruan Tinggi PGRI Nomor 025 Tahun 2020 tentang Statuta adalah:

##### **Visi**

Menjadi perguruan tinggi dengan reputasi nasional yang unggul dan inovatif dalam pengembangan ilmu pengetahuan, teknologi, dan seni.

##### **Misi**

1. Menyelenggarakan pendidikan akademik dan profesi dengan pembelajaran yang berpusat pada peserta didik dan mengoptimalkan penggunaan teknologi informasi dan komunikasi.
2. Menyelenggarakan penelitian inovatif berorientasi potensi lokal yang temuannya bermanfaat untuk pengembangan ilmu dan kesejahteraan masyarakat, baik melalui penelitian dasar, terapan, maupun kebijakan.
3. Menyelenggarakan pengabdian kepada masyarakat yang berbasis penelitian inovatif berorientasi potensi lokal untuk mendukung terwujudnya masyarakat yang mandiri, produktif, dan sejahtera.
4. Menyelenggarakan tata pamong yang kredibel, transparan, akuntabel, bertanggung jawab, dan adil yang menjamin peningkatan mutu penyelenggaraan Tri Dharma Perguruan Tinggi.

##### **Tujuan**

1. Menghasilkan lulusan yang bermutu, unggul, dan mandiri dalam pengembangan diri sesuai bidang keahliannya, serta mampu berkembang secara profesional.
2. Menghasilkan karya ilmiah inovatif berorientasi potensi lokal yang bermutu, unggul, dan menjadi rujukan dalam pengembangan ilmu pengetahuan, teknologi dan seni.
3. Menghasilkan karya pengabdian kepada masyarakat melalui penerapan IPTEKS yang dapat mendorong terwujudnya masyarakat yang mandiri, produktif, dan sejahtera.
4. Menghasilkan kinerja institusi yang optimal dalam mendukung peningkatan mutu penyelenggaraan Tri Dharma Perguruan Tinggi secara berkelanjutan.

#### **B. Tujuan Manual Pembiayaan Pembelajaran UN PGRI Kediri**

Tujuan manual SPMI UN PGRI Kediri sesuai dengan tahapan SPMI terdiri atas: 1) tujuan manual penetapan standar; 2) tujuan manual pelaksanaan standar; 3) tujuan manual evaluasi standar; 4) tujuan manual pengendalian standar; 5) dan tujuan manual peningkatan standar. Tujuan dari tiap-tiap tahapan tersebut sebagai berikut.

1. Tujuan manual mutu penetapan standar pembiayaan pembelajaran, untuk merancang, merumuskan dan menetapkan standar pembiayaan pembelajaran di Universitas Nusantara PGRI Kediri.

2. Tujuan manual mutu pelaksanaan standar pembiayaan pembelajaran untuk melaksanakan standar pembiayaan pembelajaran.
3. Tujuan manual mutu evaluasi standar pembiayaan pembelajaran, untuk melaksanakan evaluasi pelaksanaan standar pembiayaan pembelajaran sehingga pendanaan dan pembiayaan pembelajaran dapat dikendalikan.
4. Tujuan manual mutu pengendalian standar pembiayaan pembelajaran, untuk mengendalikan pelaksanaan pendanaan dan pembiayaan standar pembiayaan pembelajaran sehingga pendanaan dan pembiayaan pembelajaran dapat terpenuhi.
5. Tujuan manual mutu peningkatan standar pembiayaan pembelajaran, untuk meningkatkan pendanaan dan pembiayaan pembelajaran.

### C. Daftar Istilah

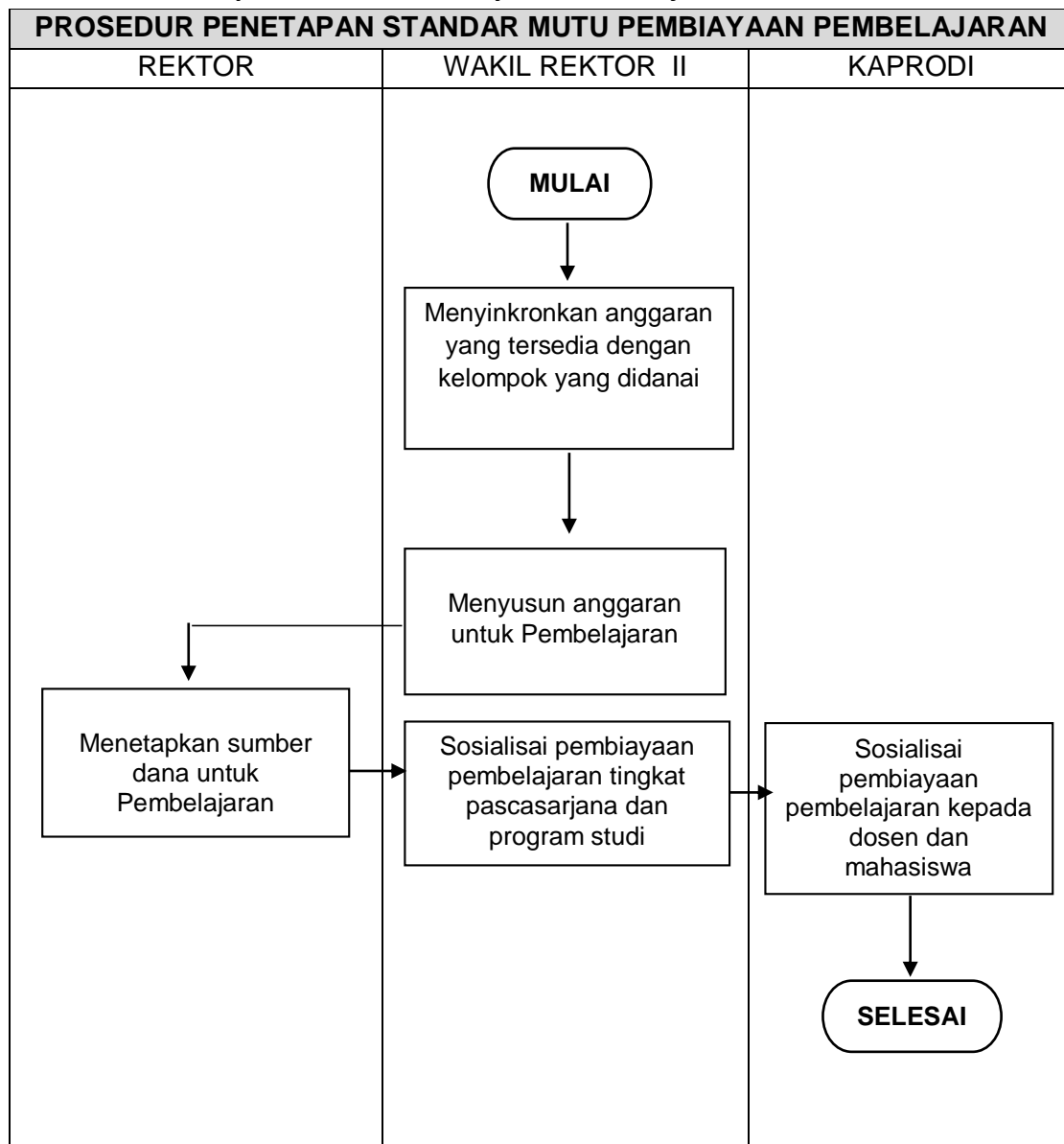
1. **Manual standar** adalah uraian tentang urutan langkah untuk mencapai sesuatu yang ditulis secara sistematis.
2. **Menetapkan standar** adalah tindakan persetujuan dan pengesahan standar pendanaan pembelajaran sehingga standar pendanaan pembelajaran dinyatakan berlaku.
3. **Melaksanakan standar** adalah ukuran, spesifikasi, patokan sebagaimana dinyatakan dalam pernyataan standar harus dipatuhi, dikerjakan, dipenuhi pencapaiannya.
4. **Evaluasi standar** adalah melakukan pengukuran atas suatu proses atau suatu kegiatan agar diketahui apakah proses atau kegiatan tersebut dilaksanakan sesuai dengan standar pembiayaan pembelajaran.
5. **Pengendalian standar** adalah melakukan tindakan koreksi atas pelaksanaan standar pendanaan pembelajaran sehingga jika terjadi penyimpangan atau kegagalan dalam pelaksanaan standar pendanaan pembelajaran.
6. **Peningkatan standar** adalah melakukan revisi standar isi pembelajaran sehingga menjadi standar yang baru yang memenuhi atau sesuai dengan permintaan pengguna lulusan.
7. **Standar biaya investasi pengadaan sarana dan prasarana** adalah pengelolaan sumber daya untuk beberapa tahun ke depan dengan harapan memperoleh manfaat ekonomis dan non ekonomis di masa datang.
8. **Standar biaya investasi pengembangan dosen** adalah biaya investasi meliputi biaya penyediaan sarana dan prasarana, dan biaya pengembangan sumberdaya manusia.
9. **Standar biaya investasi pengembangan tenaga kependidikan** adalah biaya investasi meliputi biaya penyediaan sarana dan prasarana, biaya pengembangan sumberdaya manusia.

10. **Standar biaya operasional pelaksanaan pendidikan untuk dosen** adalah standar yang mengatur komponen dan besarnya biaya operasional satuan pendidikan yang berlaku selama satu tahun.
11. **Standar pendidikan untuk mahasiswa adalah biaya personal** meliputi biaya pendidikan yang harus dikeluarkan oleh mahasiswa untuk bisa mengikuti proses pembelajaran secara teratur dan berkelanjutan.
12. **Standar biaya operasional untuk bahan** adalah meliputi: (a) gaji dosen dan tenaga kependidikan serta segala tunjangan yang melekat pada gaji; (b) bahan atau peralatan habis pakai.
13. **Standar biaya operasional tidak langsung** adalah biaya operasional pendidikan tak langsung berupa; daya air, listrik, jasa telekomunikasi, pemeliharaan sarana dan prasarana, uang lembur, transportasi, konsumsi, pajak, asuransi, dan lain sebagainya.
14. **Standar biaya operasional mahasiswa** adalah biaya personal mahasiswa meliputi pembayaran herregistrasi, pembayaran SPP, pembayaran UAS, pembayaran skripsi, pembayaran seminar, pembayaran laboratorium/praktek dan Pembayaran Dana Pengembangan Fasilitas pendidikan guna memfasilitasi kegiatan kemahasiswaan.

#### D. Manual Pembiayaan Pembelajaran UN PGRI Kediri

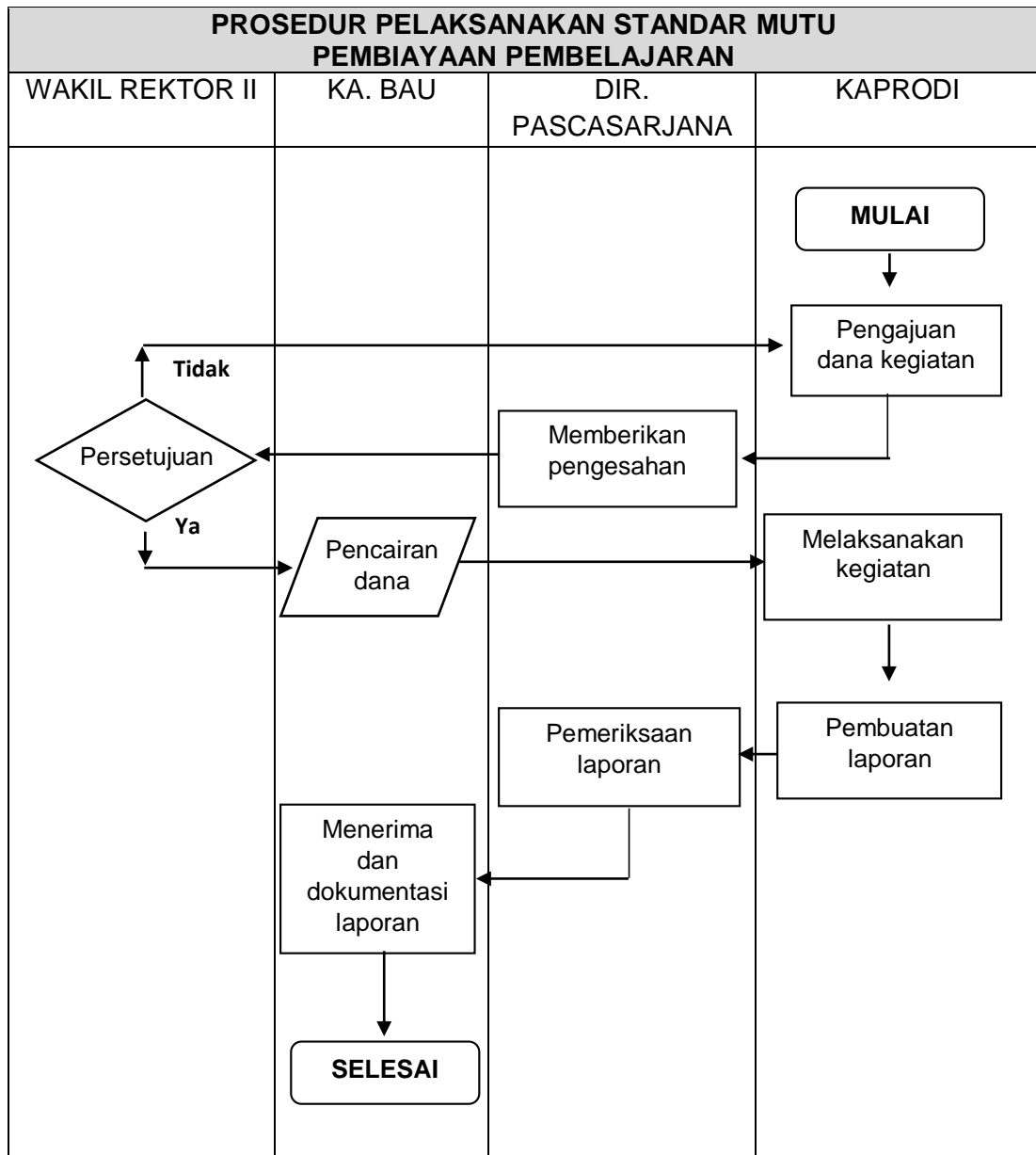
Manual SPMI merupakan prosedur atau langkah-langkah dalam melaksanakan tahapan SPMI sesuai dengan PPEPP. Prosedur atau langkah-langkah dalam Standar Pembiayaan Pembelajaran SPMI UN PGRI Kediri sebagai berikut.

##### 1. Prosedur Penetapan Standar Pembiayaan Pembelajaran

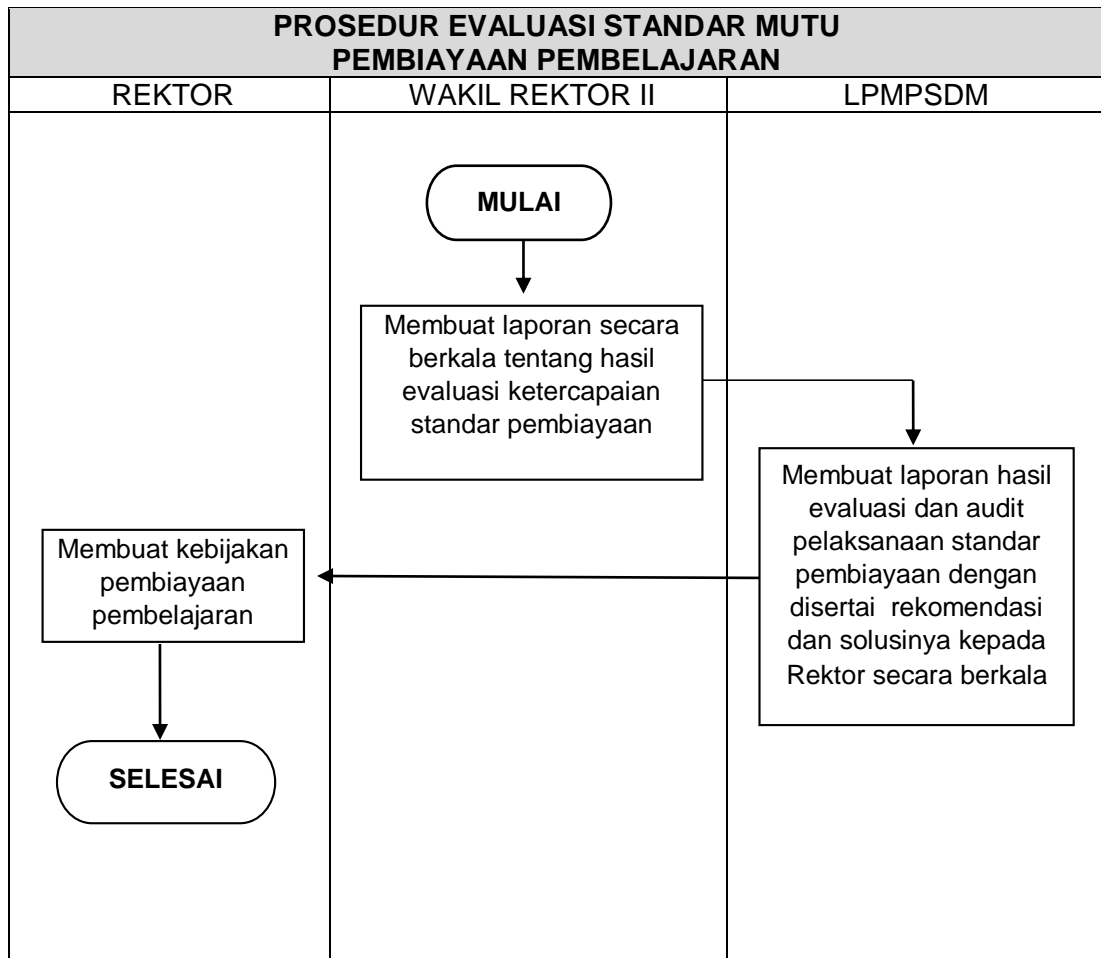




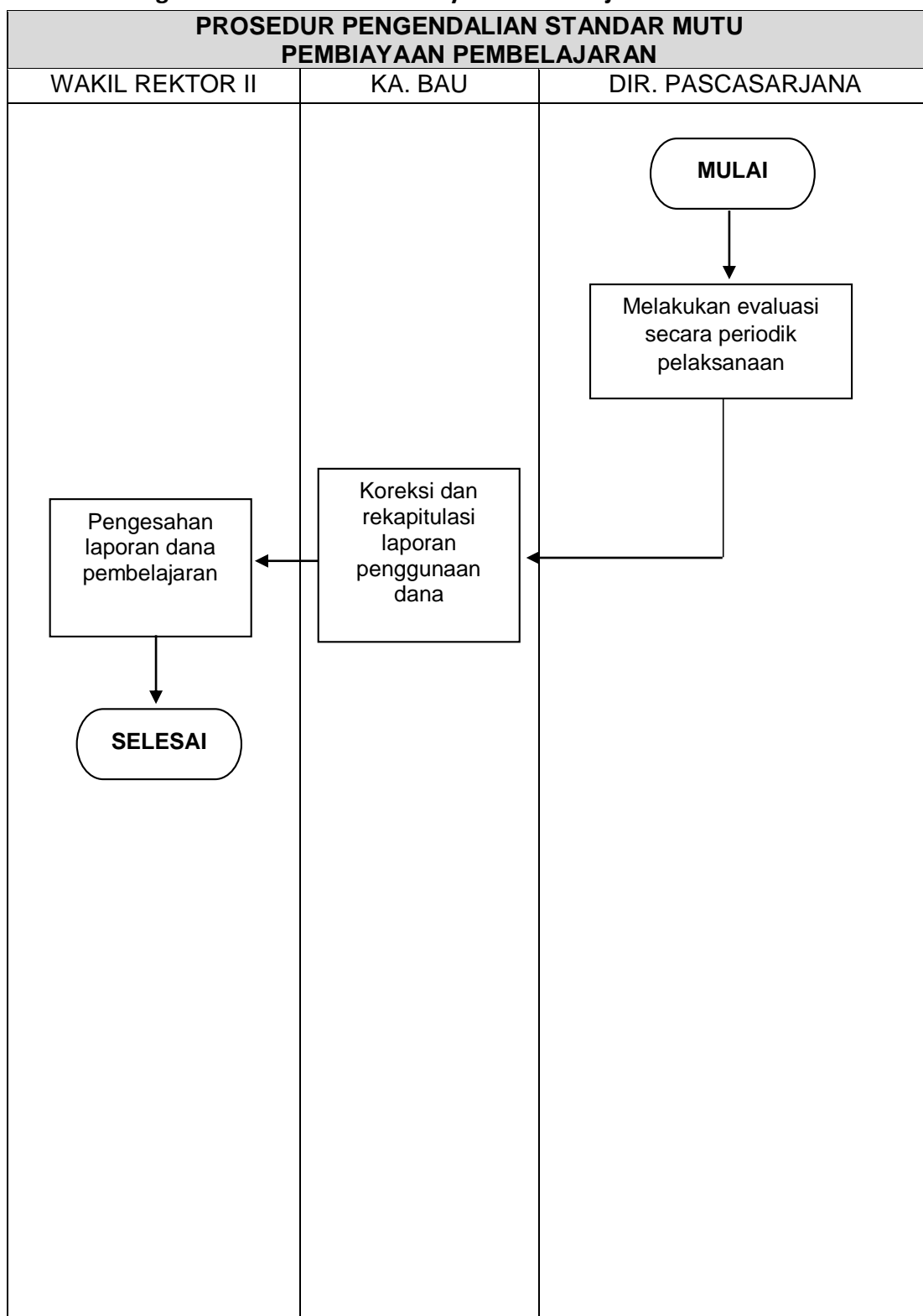
## 2. Prosedur Pelaksanaan Standar Pembiayaan Pembelajaran



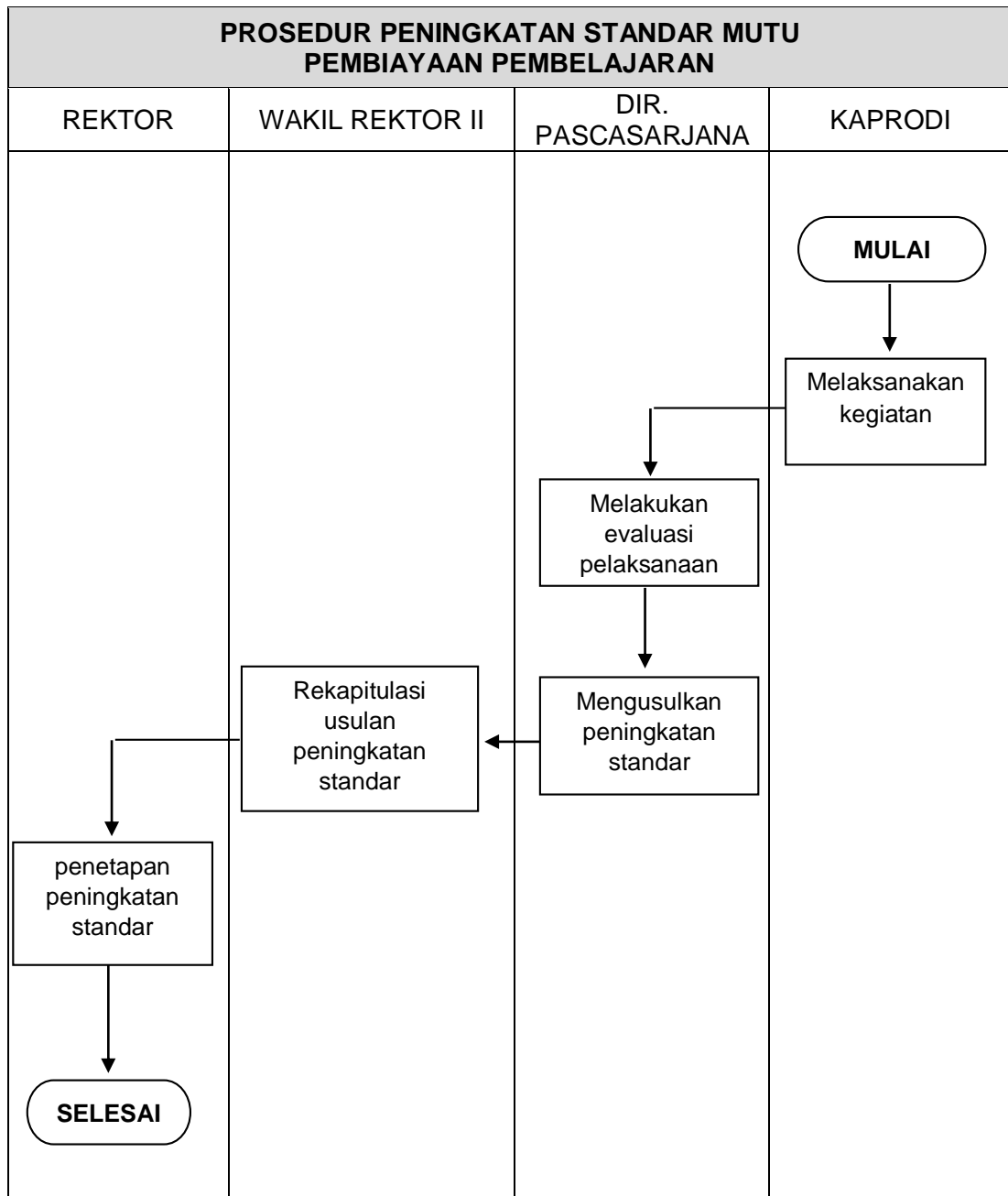
### 3. Prosedur Evaluasi Standar Pembiayaan Pembelajaran



#### 4. Prosedur Pengendalian Standar Pembiayaan Pembelajaran



## 5. Prosedur Peningkatan Standar Pembiayaan Pembelajaran



#### E. Kualifikasi Pejabat yang menjalankan Manual Pembiayaan Pembelajaran SPMI UN PGRI Kediri

Pejabat yang menjalankan Manual Pembiayaan Pembelajaran UN PGRI Kediri sebagaimana dalam tabel berikut.

Kualifikasi Pejabat	(P) Penetapan	(P) Pelaksanaan	(E) Evaluasi	(P) Pengendalian	(P) Peningkatan
Rektor	√				
Wakil Rektor II	√	√	√	√	√
Ketua LPMPSDM			√	√	
Kepala BAU		√	√		√
Dir. Pascasarjana		√	√		√
Kaprodi		√	√		√

#### F. Dokumen Terkait

Dokumen tertulis yang harus tersedia untuk melengkapi Manual Standar Pembiayaan Pembelajaran SPMI UN PGRI Kediri adalah:

1. Daftar peraturan perundang-undangan di bidang pendidikan atau yang berkaitan dengan pembelajaran.
2. Peraturan perundang-undangan sesuai pada point 1 di atas.
3. Formulir Pembiayaan Pembelajaran.
4. Prosedur kerja atau SOP.
5. Instruksi Kerja.
6. Prosedur Pengendalian Pelaksanaan Standar Pembiayaan Pembelajaran.
7. Formulir Pengendalian Pelaksanaan Standar Pembiayaan Pembelajaran.
8. Formulir Hasil Pengendalian Pelaksanaan Standar Pembiayaan Pembelajaran.
9. Dokumen Laporan Standar Pembiayaan Pembelajaran.

#### REFERENSI

1. Undang-Undang RI Nomor 20 Tahun 2003 tentang Sistem Pendidikan Nasional.
2. Undang-Undang RI Nomor 12 Tahun 2012 tentang Pendidikan Tinggi.
3. Peraturan Presiden Nomor 8 Tahun 2012 tentang Kerangka Kualifikasi Nasional Indonesia.
4. Permendikbud Nomor 03 Tahun 2020, tentang Standar Nasional Pendidikan Tinggi.
5. Peraturan Yayasan Pendidikan Lembaga Pendidikan Perguruan Tinggi PGRI Nomor 025 Tahun 2020 tentang Statuta Universitas Nusantara PGRI Kediri.
6. Rencana Strategis (RENSTRA) Universitas Nusantara PGRI Kediri Tahun 2020-2023.



LEMBAGA PENJAMINAN MUTU DAN  
PENGEMBANGAN SUMBER DAYA MANUSIA

**UNIVERSITAS NUSANTARA PGRI KEDIRI**

Jalan K.H. Achmad Dahlan Nomor 76 Kediri